



**Come reimpostare la password**

welcome to  
**Yanfeng Portal - Flowis**

Please sign in

Contact support

Forgot your password?

Sarà possibile **accedere a Flowis** tramite **questo URL ->**  
<https://portal.yanfeng.flowis.com/>.

Utilizzare le proprie credenziali per accedere. Se non si **ricordano le credenziali**, fare clic sul link **"Password dimenticata"**.

welcome to  
**Yanfeng Portal - Flowis**

powered by Flowis

## New password request

### Lost or forgotten password?

If your password has been lost or forgotten, you may request a password reset via email

Request password

[Contact support](#)

[Go back to login page](#)

Inserire il proprio indirizzo e-mail e fare clic sul **pulsante "Richiedi password"**.

Se l'indirizzo e-mail è presente nel nostro database, **l'utente riceverà un messaggio all'indirizzo e-mail fornito con il link per reimpostare la password.**



Nell'e-mail ricevuta, fare clic sul link **"Modifica la mia password"**.

**Reset password instructions** ☀️ 😊 ↶ ↷ ↸

**P** ⓧ **ptp-rose-account <ptp-rose-account@yanfeng.com>** Today at 16:37  
To: ██████████

Dear user,  
Someone has requested a link to change your password. You can do this through the link below.  
[Change my password](#)  
If you did not initiate the change, please ignore this email. Your password will not change until you access the link above and create a new one.

*Affected application:* Rose Production  
*Affected account:* ██████████  
*Password change requested at:* 2023-04-19 16:37:40 +0200

Best regards,  
Rose Production

---

*Please note that this e-mail has been generated automatically. Do not respond to this e-mail. In case of any questions please contact the support team.*

Set a new password

Form for setting a new password, highlighted with a red border. It contains two input fields: "Password" and "Password confirmation", each with a toggle icon. Below the fields is a "Save password" button.

Contact support

Inserire la nuova password e confermarla ancora una volta.

Al termine, fare clic sul pulsante "Salva password".

Sarà possibile accedere nuovamente a Flowis tramite questo URL -> <https://portal.yanfeng-flowis.com/>.





SoftPoint si occupa anche di  
**altri processi finanziari chiave:**



## Modulo di contabilità generale

- **Capitale fisso:** registro del capitale fisso, libri multipli (ad esempio GAAP, statutario, fiscale, ecc.), diversi metodi di ammortamento e gestione di acquisizioni, cessioni e trasferimenti.
- **Interaziendale:** presentazione delle richieste di scambio, instradamento e approvazione, registrazione simultanea in vari sistemi ERP, riconciliazione dei saldi interaziendali e approvazione dei pagamenti.
- **Riconciliazioni dei conti:** copertine e bilanci di riconciliazione spiegazioni, riconciliazioni automatiche, instradamento e approvazione e integrazione con il software di contabilità.
- **Contabilità del leasing:** requisiti IFRS 16, obblighi di leasing e calcolo dei saldi BS/PL.
- **Giornali manuali:** instradamento e approvazione e giornali ricorrenti automatizzati.
- **Rendicontazione contabilità generale**

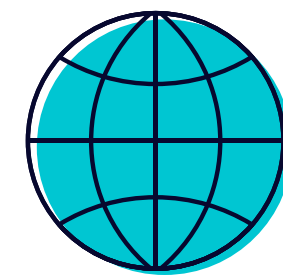


## Modulo per la contabilità clienti

- **Applicazione di cassa:** abbinamento dei pagamenti dei clienti con le partite aperte, suddivisione automatica dei pagamenti con le rimesse e instradamento delle discrepanze ai responsabili aziendali.
- **Fatturazione:** elaborazione delle richieste di fatturazione e fatturazione automatica.
- **Team aziendali:** risoluzione di discrepanze, presentazione di richieste di fatturazione e previsione dei flussi di cassa.
- **Segnalazione crediti.**

# softpoint.

Per ulteriori informazioni su **Flowis** e sulle nostre soluzioni, **visitate il nostro sito web o contattateci via e-mail.**



[www.softpoint.tech](http://www.softpoint.tech)



[info@softpoint.sk](mailto:info@softpoint.sk)